

常 磐 自 動 車 道
守谷 S A スマート I C 幅杭設置測量

参 考 図

令和 8 年 5 月

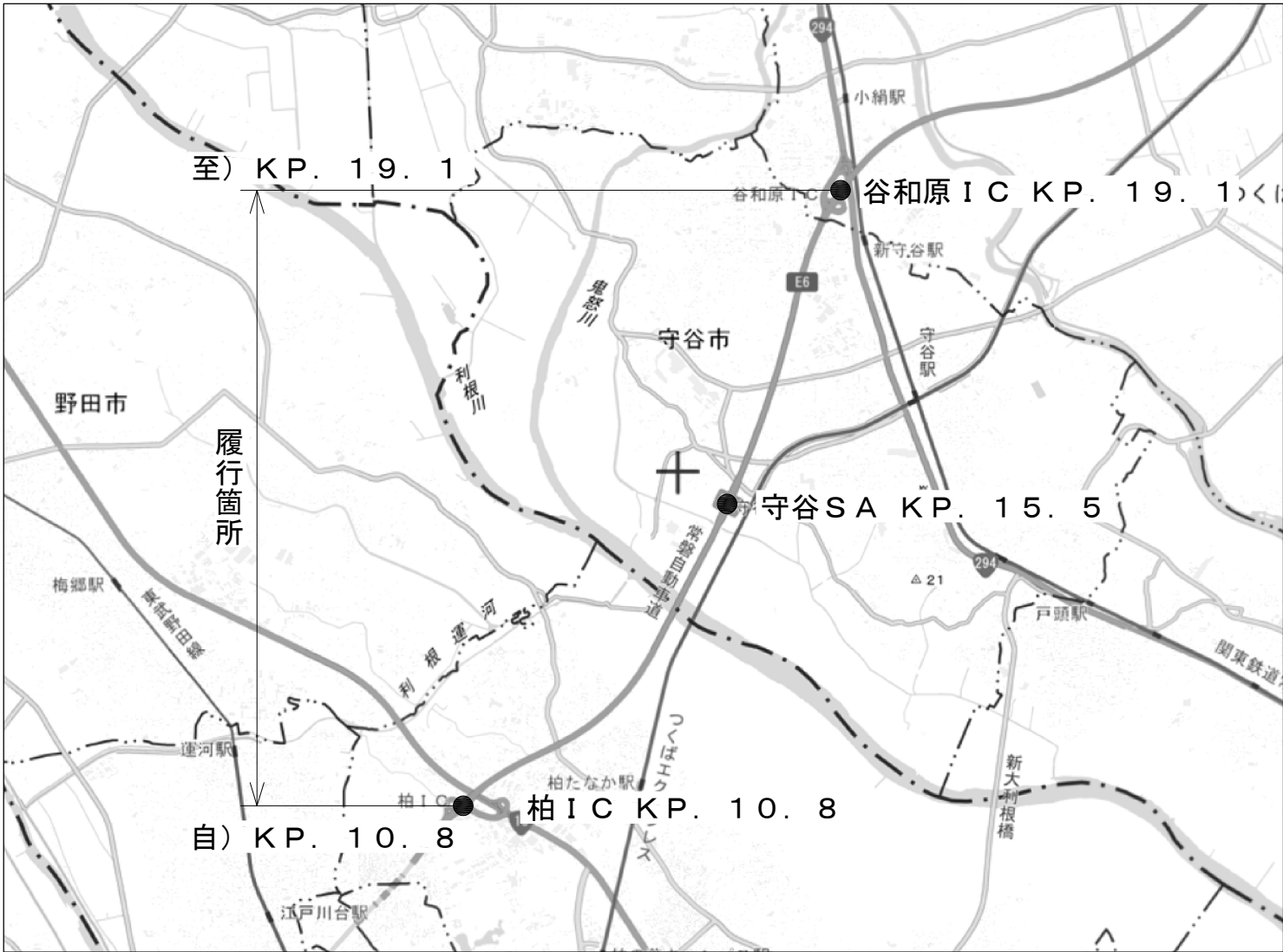
東日本高速道路株式会社 関東支社

谷 和 原 管 理 事 務 所

目 次

| 図面番号 | 図 面 名 称 | 枚数 | 縮 尺 |
|------|---------|----|--------|
| 1 | 位置図 | 1 | — |
| 2 | 平面図（1） | 1 | 1：2000 |
| 3 | 平面図（2） | 1 | 1：1000 |

位置図



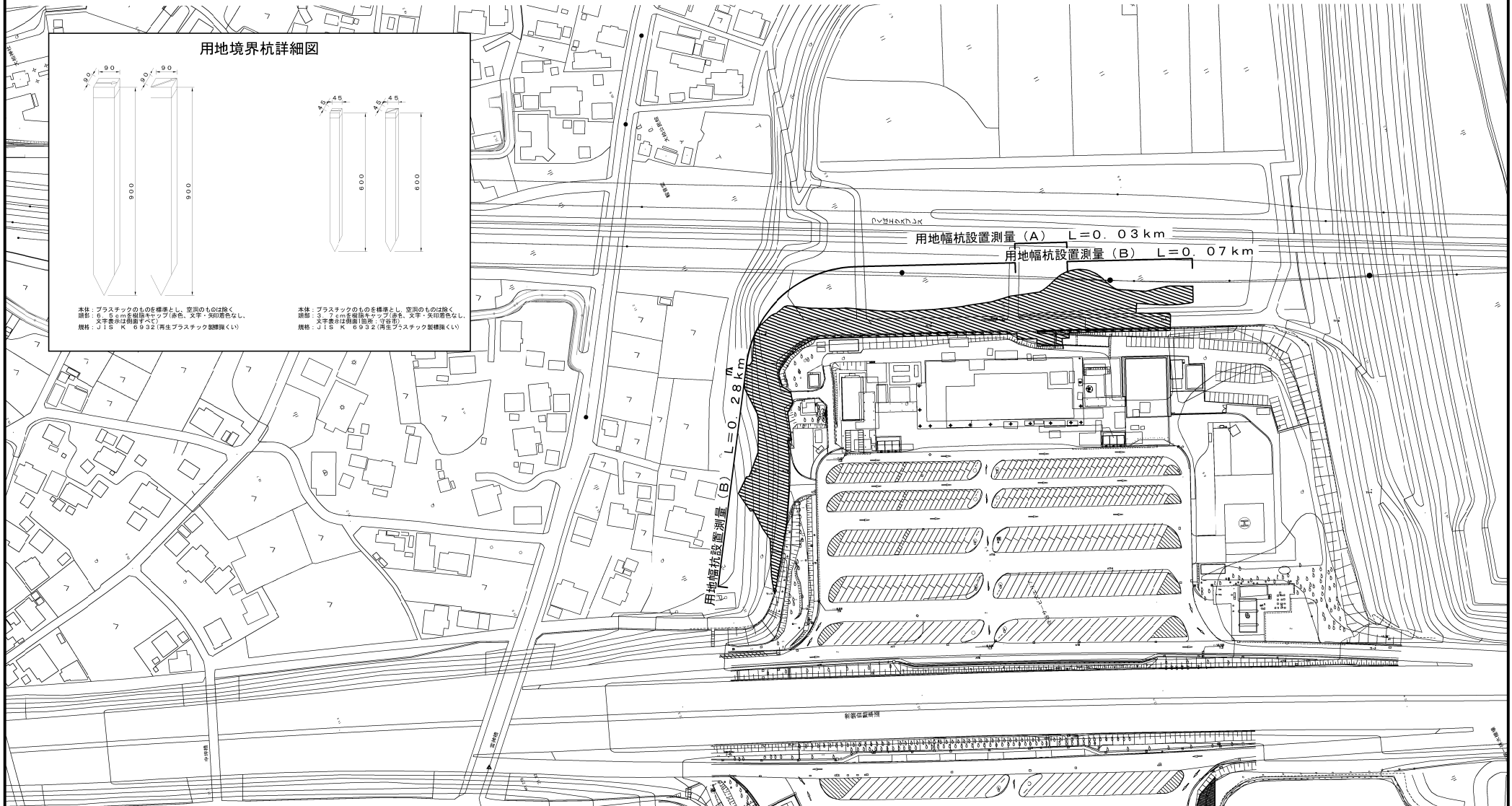
地理院地図（国土地理院）（<https://maps.gsi.go.jp/>）をもとに、東日本高速道路（株）が加工

| 常磐自動車道 守谷SAスマートIC幅杭設置測量 | | | |
|----------------------------|------------------------------|------|-------|
| 図面の種類 | 位置図 | | |
| 縮尺 | — | 図面番号 | 1 / 3 |
| 設計会社名 | | | |
| 施工会社名 | | | |
| 事務所名 | 東日本高速道路株式会社 関東支社 谷和原管理事務所 | | |

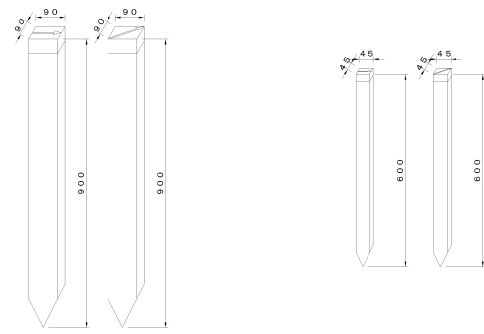
平面図(1) 1:2000

守谷SA 上り線

2 / 3



用地境界杭詳細図



本体：プラスチックのものを標準とし、空洞のものは除く
設計：6.0mmを単位モジュール（赤色、文字・矢印を含む）、
文字表示は前面すべて（寸法市）
規格：JIS K 6932（再生プラスチック製標識板）

本体：プラスチックのものを標準とし、空洞のものは除く
設計：3.0mmを単位モジュール（赤色、文字・矢印を含む）、
文字表示は前面（面所、寸法市）
規格：JIS K 6932（再生プラスチック製標識板）

凡例

：用地実測図作成 0.63万m²

| 常磐自動車道 守谷SASマートIC幅杭設置測量 | |
|----------------------------|------------------------------|
| 図面の種類 | 平面図(1) |
| 縮尺 | 1:2000 図面番号 2/3 |
| 設計会社名 | |
| 施工会社名 | |
| 事務所名 | 東日本高速道路株式会社 関東支社 谷和原管理事務所 |

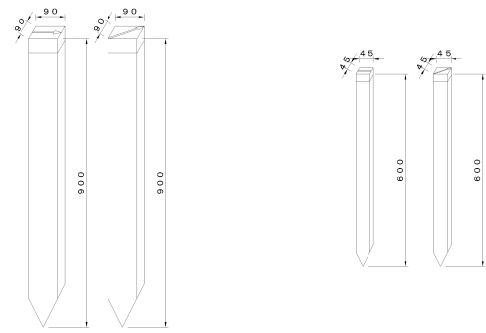
平面図(2) 1:1000

守谷SA 下り線

3 / 3



用地境界杭詳細図



本体：プラスチックのものを標準とし、空洞のものは除く
図部：6.0mmを単位キップ(赤色、文字・矢印着色なし、
文字書向は垂直すべし)
規格：JIS K 6932(再生プラスチック製標識くい)

本体：プラスチックのものを標準とし、空洞のものは除く
図部：3.2mmを単位キップ(赤色、文字・矢印着色なし、
文字書向は垂直すべし)
規格：JIS K 6932(再生プラスチック製標識くい)

凡例

：用地実測図作成 0.23万m²

| 常磐自動車道 守谷SASマートIC幅杭設置測量 | | | |
|----------------------------|------------------------------|------|-------|
| 図面の種類 | 平面図(2) | | |
| 縮尺 | 1:1000 | 図面番号 | 3 / 3 |
| 設計会社名 | | | |
| 施工会社名 | | | |
| 事務所名 | 東日本高速道路株式会社 関東支社 谷和原管理事務所 | | |